

Curso Profissional de Técnico de Apoio à Gestão Desportiva

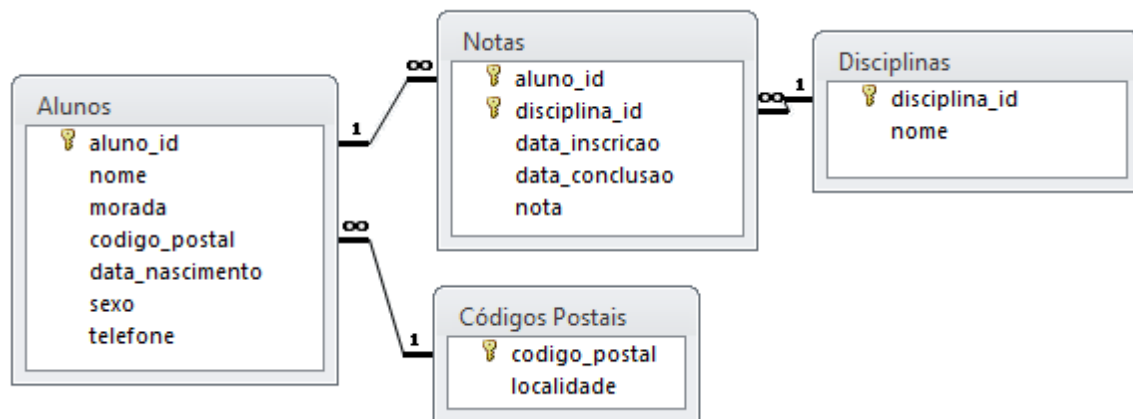
Ano: 1º

Ano Letivo: 2015/2016

Disciplina: Tecnologias de Informação e Comunicação

Bases de Dados: Criação da estrutura e definição de propriedades

Observe atentamente a seguinte imagem que representa a estrutura de dados para o registo de actividades lúdicas.



1. **Crie** uma nova base de dados com o nome **NotasNomeNumero** e as tabelas e as relações visíveis na imagem acima.
2. **Atribua** à propriedade **Legenda** dos campos da tabela *Alunos* os seguintes valores:
 - **aluno_id**: Código
 - **nome**: Nome
 - **morada**: Morada
 - **codigo_postal**: Código postal
 - **data_nascimento**: Data de nascimento
 - **sexo**: Sexo
 - **telefone**: Telefone
3. **Atribua** à propriedade **Legenda** dos campos da tabela *Códigos Postais* os seguintes valores:
 - **código_postal**: Código postal
 - **localidade**: Localidade

4. **Atribua** à propriedade **Legenda** dos campos da tabela *Notas* os seguintes valores:
 - **aluno_id**: Aluno
 - **disciplina_id**: Disciplina
 - **data_inscricao**: Data de inscrição
 - **data_conclusao**: Data de conclusão
 - **nota**: Nota

5. **Atribua** à propriedade **Legenda** dos campos da tabela *Disciplinas* os seguintes valores:
 - **Disciplina_id**: Código
 - **nome**: Nome

6. **Altere** os campos **data_inscricao** e **data_conclusao**, da tabela *Notas*, de modo a ficar formatado com *Data Abreviada*.

7. **Acrescente** aos campos **data_inscricao** e **data_conclusao**, da tabela *Notas*, a máscara de introdução apropriada à sua formatação.

8. **Introduza** na propriedade *Valor predefinido* do campo **data_inscricao** da tabela *Notas* a função apropriada para mostrar a data actual.

9. **Altere** o campo **data_nascimento**, da tabela *Alunos*, de modo a ficar formatado com *Data Abreviada*.

10. **Acrescente** ao campo **data_nascimento**, da tabela *Alunos*, a máscara de introdução apropriada à sua formatação.

11. **Acrescente** ao campo **código_postal**, da tabela *Códigos Postais*, a máscara de introdução apropriada.

12. **Altere** o controlo de pesquisa do campo **disciplina_id**, da tabela *Notas*, de modo a mostrar uma caixa de combinação no lugar duma caixa de texto, cujos dados serão obtidos da tabela *Disciplinas*.

13. **Altere** o controlo de pesquisa do campo **código_postal**, da tabela *Aluno*, de modo a mostrar uma caixa de combinação no lugar duma caixa de texto, cujos dados serão obtidos da tabela *Códigos Postais*.
14. **Crie** os formulários para a visualização e edição de dados de todas as tabelas. Escolha para esquema do formulário *Notas* **folha de dados** e para os restantes **colunas** ou **justificado**.
15. **Introduza** o formulário *Notas* no formulário *Aluno*, de modo a saberem-se a nota que cada aluno obteve em cada disciplina em que se inscreveu.
16. **Construa** as consultas que permitam obter:
 - a. Os dados dos alunos cujo nome termine na letra a ou l;
 - b. Os dados das notas cujo valor da nota supere os 12 valores;
 - c. Os códigos postais das localidades de Cuba e Portel;
 - d. Os dados dos alunos que nasceram a #22-06-1997#, #05-01-2000# ou #12-12-2000#.
 - e. Os dados dos códigos postais cujo nome da localidade principie por F;
 - f. O total de alunos;
 - g. O código postal e o total de alunos por código postal;
 - h. O total de disciplinas;
 - i. O nome da disciplina e o total de alunos por disciplina.